



Catalogue de support des produits Scienco



Experience In Motion



Fournisseur de pompes dans le monde entier

Flowserve est le chef de file incontesté du marché mondial des pompes industrielles. Aucun autre fabricant de pompes ne peut égaler Flowserve au niveau de l'ingénierie hydraulique, de la conception mécanique et de la connaissance des matériaux.

Conception des pompes

Flowserve offre une vaste gamme de pompes complémentaires de divers types, construites conformément aux normes internationales applicables, ainsi que selon les spécifications des clients. Aucun autre fabricant de pompe au monde n'offre une connaissance aussi large et approfondie et a une telle expertise dans les pompes et les systèmes de fluides de série, hors série et à usage spécial.



De grands noms reconnus historiquement

ACEC™ Centrifugal Pumps

Aldrich™ Pumps

Byron Jackson® Pumps

Calder™ Energy Recovery Devices

Cameron™ Pumps

Durco® Process Pumps

Flowserve® Pumps

IDP® Pumps

Lawrence Pumps®

Niigata Worthington™ Pumps

Pacific® Pumps

Pleuger® Pumps

Scienco™ Pumps

Sier-Bath® Rotary Pumps

TKL™ Pumps

United Centrifugal® Pumps

Western Land Roller™ Irrigation Pumps

Wilson-Snyder® Pumps

Worthington® Pumps

Worthington Simpson™ Pumps



L'expérience fait toute la différence

Les pompes de transfert de produits chimiques Flowserve Scienco sont les plus fiables de toute l'industrie. Pompe par pompe, produit chimique par produit chimique, les pompes Scienco offrent les performances et la fiabilité attendues d'un leader. Après tout, Scienco fabrique des systèmes de transfert de produits chimiques depuis plus de 30 ans.

Avantages multiples

Les pompes de transfert polyvalentes Scienco offrent de nombreux avantages et un vaste choix d'options.

- Conception des pompes – Modèles de pompes à membrane, à piston pneumatique ou manuelles
- Souplesse de montage – Choix de configurations horizontales et verticales
- Résistance aux produits chimiques – Structure métallique ou en plastique
- Capacité d'auto-amorçage
- Transportabilité
- Pompes faciles à utiliser et à entretenir

Fiabilité garantie

Si les pompes Scienco sont d'une qualité réputée, elles bénéficient également d'un contrat d'entretien au premier rang de l'industrie. Scienco offre un contrat d'entretien valable 5 ans sur toutes ses pompes PH6 à capacité normale, ainsi que sur tous ses débitmètres SEM-10 à installation sur pompe.

Si une panne survient pendant les cinq années suivant la date de fabrication de l'équipement, Scienco envoie dans un délai de 24 heures une pompe ou un module électronique de rechange.

Grâce à ce contrat, les utilisateurs de pompes Scienco économisent le temps et l'argent consacrés à leurs équipements de transfert de produits chimiques.



Pour de plus amples informations sur les pompes Scienco ou sur le contrat d'entretien Scienco valable 5 ans, veuillez composer le 800-343-PUMP (7867).

Pompe PH6



Pompe de transfert à membrane PH6

La pompe à membrane PH6 est une pompe de transfert polyvalente conçue pour une utilisation avec des fluides à viscosité faible et élevée. Constituant une véritable norme pour plusieurs mini-systèmes de vrac agrochimiques, la pompe PH6 offre une excellente résistance chimique, une grande facilité de transport et une fiabilité exceptionnelle. Tous les PH6 pompes sont conformes à 100% avec l'EPA 165,45.

Caractéristiques

- Construction en Nylon® résistante aux produits chimiques (polypropylène disponible)
- Installation verticale ou horizontale sur le dessus des récipients
- Cartouche amovible contenant la membrane, les vannes et le dispositif de dérivation, facilitant ainsi l'entretien et les remplacements locaux
- Pompes à plusieurs compartiments garantissant une fiabilité accrue
- Joints EPDM standard; joints Viton® disponibles en option
- Débitmètres SEM-10 disponibles
- Tuyau de refoulement disponible
- Vanne à boisseau sphérique avec bec verseur disponible
- Matériaux de construction mouillés
 - Nylon chargé en verre
 - Polypropylène chargé en verre
 - Polyphénylène sulfide (PPS)
 - Acier inoxydable
 - Élastomère Viton
 - Membrane Santoprene®
- EPA 165,45 conforme
- Contrat d'entretien de 5 ans valable sur la plupart des systèmes

Paramètres d'utilisation

- Débit atteignant 38 l/m (10 gal/m) à 16°C (60°F)
- Pression atteignant 1,7 bar (25 psi)
- Températures jusqu'à 55°C (130°F)
- EPA 165,45 conforme
- Moteur alimenté par batterie 12 volts avec câble de 6,1 m (20 pi); moteur de 110 volts disponible en option

Pompe PH6 montées horizontalement

Pompe PH6 montées horizontalement avec boîtier en Nylon et ouverture de 50 mm (2 po)

Caractéristiques

- Montage horizontal sur le dessus du récipient
- Boîtier de pompe en Nylon
- Joints EPDM standard; joints Viton disponibles en option
- Débitmètre SEM-10 standard
- Tuyau de refoulement
- Vanne à boisseau sphérique avec bec verseur disponible
- Contrat d'entretien valable 5 ans

Configurations disponibles

Numéro de pièce : **CES-PH6** (illustration ci-dessus)

- Compatible avec citernes ayant des ouvertures de 25 ou 50 mm (1 ou 2 po)
- Réducteur inclus

Numéro de pièce : **CES-PH6-04** (illustration à gauche)

- Compatible avec les citernes ayant des ouvertures de 50 mm (2 po)
- Équipement inclus
 - Jauge de mesure de niveau
 - Verrou à came femelle de 50 mm (2 po) avec filetage femelle
 - Verrou à came mâle 90° de 50 mm (2 po) avec filetage mâle
 - Bouchon adaptateur NPT de 50 mm (2 po)



Pompe PH6 montées horizontalement avec bouchon SPAN

La pompe à membrane PH6 est également disponible avec un bouchon SPAN

Caractéristiques

- Le bouchon SPAN est compatible avec des prises mâles filetées de 190,5 mm (7,5 po).
- Construction en Nylon résistante aux produits chimiques
- Montage horizontal sur le dessus du récipient
- Cartouche amovible contenant la membrane, les vannes et le dispositif de dérivation, facilitant ainsi l'entretien et les remplacements locaux.
- Pompes à plusieurs compartiments garantissant une fiabilité accrue
- Joints EPDM standard; joints Viton disponibles en option
- Tuyau de refoulement
- Vanne à boisseau sphérique avec bec verseur disponible
- Contrat d'entretien valable 5 ans

Configurations disponibles

Numéro de pièce : **CES-PH6-07**

- Conception sans recirculation
- Débitmètre SEM-10FTE inclus

Numéro de pièce : **CES-PH6-10**

(modèle illustré)

- Conception avec auto-recirculation
- Débitmètre SEM-10FTE inclus

Numéro de pièce : **CES-PH6-13**

- Conception avec recirculation manuelle
- Équipement inclus
 - Débitmètre SEM-10FTE
 - Jauge de mesure de niveau



Systèmes PH6 CADDY

La pompe à membrane PH6 est disponible dans un chariot léger et durable, pour une meilleure transportabilité

Caractéristiques

- Armature tubulaire légère et durable
- Moteur 12 volts avec câble de 6,1 m (20 pi)
- Port d'aspiration de 25 mm (1 po) adaptable à la plupart des orifices de citerne
- Boîtier de pompe en Nylon (boîtier en polypropylène également disponible)
- Joints EPDM standard; joints Viton disponibles en option
- Contrat d'entretien valable 5 ans

Configurations disponibles

Numéro de pièce : **CADDY-PH6**

- Équipement inclus
 - Deux tuyaux EPDM de 25 mm (1 po)
 - Vanne à boisseau sphérique avec bec verseur disponible
 - Débitmètre SEM-10

Numéro de pièce : **CADDY-PH6-01**

- Même configuration que CADDY-PH6 sans les tuyaux et la vanne à boisseau sphérique

Numéro de pièce : **CADDY-PH6-02**

- Même configuration que CADDY-PH6 sans débitmètre SEM-10

Numéro de pièce : **CADDY-PH6-03**

- Même configuration que CADDY-PH6 mais avec moteur 110 volts

Numéro de pièce : **CADDY-PH6-10SS**

- Même configuration que CADDY-PH6 mais avec débitmètre SEM-10SS



Pompe verticale PH6

Pompe PH6 avec boîtier en Nylon et ouverture de 50 mm (2 po)

Caractéristiques

- Montage vertical sur le dessus du récipient
- Boîtier de pompe en Nylon
- Joints EPDM standard; joints Viton disponibles
- Moteur 12 volts avec câble de 6,1 m (20 pi)
- Adaptateur de bondon PH-25 avec garniture étanche
- Jauge de mesure de niveau
- Contrat d'entretien valable 5 ans

Numéro de pièce : **Pompe PH6**



Pompe verticale PH6 pour barils

Pompe PH6 pour barils ou citernes avec ouvertures de 50 mm (2 po).

Caractéristiques

- Montage vertical sur le dessus du récipient
- Boîtier de pompe en Nylon avec joints EPDM
- Moteur 12 volts avec câble de 6,1 m (20 pi)
- Adaptateur de bondon PH 25 avec tube plongeur
- Tuyau de refoulement, Vanne à boisseau sphérique avec bec verseur disponible
- Contrat d'entretien valable 5 ans

Numéro de pièce : **PH6P07**

Numéro de pièce : **PH6P01**

- Pompe, moteur et câble uniquement

Pompe DD6



Pompes à membrane DD6 avec amorçage automatique

La pompe à membrane DD6 avec amorçage automatique est résistante et polyvalente. Conçue pour le transfert de liquide à viscosité faible ou élevée, elle est idéale pour les opérations de mélange, de transfert et de rinçage dans les systèmes fermés. Tous les PH6 pompes sont conformes à 100% avec l'EPA 165,45.

Caractéristiques

- Boîtier de pompe durable en polypropylène rempli de verre et transmission en acier inoxydable garantissant une excellente résistance à la corrosion.
- Piston-membrane à six cellules permettant un fonctionnement à sec sans causer de dommages.
- Type de montage unique adapté aux opérations de mélange, de transfert et de rinçage dans les systèmes fermés.
- Port de refoulement encastrable pouvant tourner sur 120° pour une utilisation facile.
- Transmission amovible permettant de faire fonctionner plusieurs pompes à partir d'un seul moteur.
- Faible consommation électrique permettant au moteur de fonctionner sans risque de surchauffe.
- Le couvercle de la pompe protège les pistons et les ressorts contre les intempéries entre les utilisations.
- Événement de réservoir manuel en équipement standard
- Matériaux de construction mouillés
 - Nylon chargé en verre
 - Polypropylène chargé en verre
 - Polyphénylène sulfide (PPS)
 - Acier inoxydable
 - Élastomère Viton
 - Santoprene
- EPA 165,45 conforme

Paramètres d'utilisation

- Débit pouvant atteindre 2,0 m³/h (9 gal/m)
- Pression atteignant 1,7 bar (25 psi)
- Températures jusqu'à 55°C (130°F)

Numéro de pièce : **Pompe DD6/CKVLV**



Moteur DD6

Moteur 12 volts pour pompe DD6

Caractéristiques

- Moteur 12 volts avec câble de 6,1 m (20 pi)
- Régime pouvant atteindre 2600 tr/min
- Utilise un courant de 12-16 A
- Moteur 110 volts disponible en option

Numéro de pièce : **Moteur DD6**



Transmission DD6

Transmission pour pompe DD6

Caractéristiques

- Moteur 12 volts avec câble de 6,1 m (20 pi)
- Tuyau de refoulement EPDM
- Vanne à boisseau sphérique avec bec verseur disponible
- Coude de refoulement en aluminium (KD-23-AC)
- Raccord en aluminium

Configurations disponibles

Numéro de pièce : **Transmission PKG-10**

- Débitmètre SEM-10 inclus

Numéro de pièce : **Transmission PKG-10FT**

- Débitmètre SEM-10FT inclus

Numéro de pièce : **Transmission PKG-10SS**

- Débitmètre SEM-10SS inclus

Pompe AP-30



Pompe pneumatique à piston AP-30

La pompe pneumatique à piston AP-30 est une pompe à grande capacité et un entretien minime, idéale pour les herbicides, le carburant diesel, l'essence, les lubrifiants et plusieurs autres substances agrochimiques.

Caractéristiques

- Construction robuste sans contact métal/métal
- Diverses possibilités de sources d'air
 - Compresseurs d'air auxiliaires (fixes ou portatifs)
 - Bonbonnes portatives de gaz carbonique
- Minimum de pièces mobiles
- Aucun moteur pouvant être brûlé, remplacé ou réparé
- Aucun risque de dommage lors des fonctionnements à débit nul
- Bouchon adaptateur NPT de 50 mm (2 po)
- Tube plongeur
- Matériaux de construction
 - Boîtier : aluminium
 - Piston : aluminium
 - Chemise de piston : acier inoxydable
 - Segment de piston - PTFE avec joint torique auxiliaire en Buna®
 - Garniture : PTFE
 - Vanne : Nylon
 - Ressorts des vannes : acier inoxydable
 - Arbre : acier inoxydable

Paramètres d'utilisation

- Débit pouvant atteindre 10 m³/h (30 gal/m)
- Pression pneumatique maximale : 8,6 bars (125 psi)
- Air comprimé à 15 m³/h (9 pi³/m)

Numéro de pièce : **Pompe pneumatique AP-30**

© Buna est une marque déposée de la société DuPont.

Pompe HP



Pompe HP-55 pour barils

La pompe pour barils HP-55 est conçue pour transférer efficacement des volumes élevés de produits chimiques puissants ou destructeurs à des pressions très faibles.

Caractéristiques

- Système de pompage à double action, hautement efficace, garantissant un transfert de liquide en course ascendante et descendante.
- Conception sans friction éliminant l'usure et empêchant les engorgements.
- Bec de sortie pivotant pour éviter les égouttements.
- Bec de sortie pouvant être équipé d'un tuyau de prolongation.
- Adaptateur de renforcement de 50 mm (2 po)
- Adaptateur NPT de 50 mm (2 po)
- Dispositif de sécurité anti-pompage
- Matériaux mouillés
 - Polypropylène de qualité alimentaire
 - Polyéthylène
- Garantie de 24 mois

Configurations disponibles

Numéro de pièce : **HP-30**

- Compatible avec les récipients de 57 litres (15 gallons) et 114 litres (30 gallons)

Numéro de pièce : **HP-55**

- Compatible avec les récipients de 57 litres (30 gallons) et 208 litres (55 gallons)

Pompe MHP



Pompe à main doseuse

Cette pompe à main doseuse fournit de manière précise de grands volumes de produits chimiques à de faibles températures.

Caractéristiques

- Construction de polypropylène résistante avec joints toriques en Viton
- Inclut tube de plongeur, tuyau de refoulement, vanne à boisseau et bec verseur
- Précis à 2 % par course complète
- Raccord de bonde fileté de 50 mm (2 po)
- Joints toriques EPDM disponibles
- Adaptateur pour filetage trapézoïdal en option
- Deux tailles disponibles :
 - 1 pinte/1 litre
 - 4 pintes/4 litres
- Unités métriques ou impériales
- Garantie complète de 12 mois à compter de la date d'expédition

Configurations disponibles

Numéro de pièce : **MP4Q-SS**

- Capacité de 4 pintes
- Unités impériales

Numéro de pièce : **MP4L-SS**

- Capacité de 4 litres
- Unités métriques

Numéro de pièce : **MP1Q-SS**

- Capacité de 1 pinte
- Unités impériales

Numéro de pièce : **MP1L-SS**

- Capacité de 1 litre
- Unités métriques

Débitmètres



Débitmètre SEM-10

Livré prêt à l'emploi, le débitmètre électronique SEM-10 offre un fonctionnement simple à touches à fonction unique.

Caractéristiques

- Conception avec disque de nutation à déplacement positif permettant de mesurer des liquides de diverses viscosités avec une grande précision et une perte de pression minimale.
- Une touche par fonction
- Afficheur avec écran à cristaux liquides de 20 mm (0,75 po) (plus grand que sur tous les produits concurrents).
- Grandes boutons poussoirs de commande en relief
- Choix d'unités d'étalonnage
- Port de montage arrière de 25 mm (1 po) permettant une installation directement sur l'orifice de refoulement de la pompe.
- Port latéral de 25 mm (1 po)
- Longévité accrue de la pile:
 - Fonctionne avec une pile au lithium de 3 volts
 - Pile pouvant être remplacée sans retrait du débitmètre ni exposition aux produits chimiques
- Matériaux de construction:
 - Boîtier : Nylon
 - Chambre de mesure : Polyphénylène sulfide et acier inoxydable
 - Joints toriques : Viton
 - Boîtier électronique : Nylon
 - Vis : acier inoxydable

Paramètres d'utilisation

- Débits de 0,5 m³/h (2 gal/m) à 6,8 m³/h (30 gal/m)
- Pressions atteignant 4 bars (60 psi)
- Températures jusqu'à 65°C (150°F)
- Précision jusqu'à ±0,5 %

Configurations disponibles

Numéro de pièce : **SEM-10**

Numéro de pièce : **SEM-10EPDM**

- Même que SEM-10 mais avec joints toriques EPDM



Débitmètre à débit transversal SEM-10FT

Le débitmètre électronique SEM-10FT peut être monté à l'extrémité du tuyau.

Caractéristiques

- Configuration à débit transversal permettant de monter le débitmètre à l'extrémité du tuyau.
- Conception avec disque de nutation à déplacement positif permettant de mesurer des liquides de diverses viscosités avec une grande précision et une perte de pression minimale.
- Une touche par fonction
- Afficheur avec écran à cristaux liquides de 20 mm (0,75 po) (plus grand que sur tous les produits concurrents).
- Grandes boutons poussoirs de commande en relief
- Choix d'unités d'étalonnage
- Port latéral de 25 mm (1 po)
- Longévité accrue de la pile:
 - Fonctionne avec une pile au lithium de 3 volts
 - Pile pouvant être remplacée sans retrait du débitmètre ni exposition aux produits chimiques
- Matériaux identiques à ceux du débitmètre SEM-10

Paramètres d'utilisation

- Débits de 0,5 m³/h (2 gal/m) à 6,8 m³/h (30 gal/m)
- Pressions atteignant 4 bars (60 psi)
- Températures jusqu'à 65°C (150°F)
- Précision jusqu'à ±0,5 %

Configurations disponibles

Numéro de pièce : **SEM-10FT**

Numéro de pièce : **SEM-10FTE**

- Même que SEM-10FT mais avec joints toriques EPDM

Numéro de pièce : **SEM-10FTP**

- Même que SEM-10FT mais avec boîtier en polypropylène et joints toriques EPDM



Débitmètre électronique en acier inoxydable SEM-10SS

Le débitmètre électronique SEM-10SS est un appareil non commercial à usages multiples doté d'un boîtier en acier inoxydable. Il peut être employé avec divers pesticides, produits chimiques et produits pétroliers.

Caractéristiques

- Conception avec disque de nutation à déplacement positif permettant de mesurer des liquides de diverses viscosités avec une grande précision et une perte de pression minimale.
- Construction durable en acier inoxydable et en plastique, résistante à la corrosion
- Une touche par fonction.
- Afficheur avec écran à cristaux liquides de 20 mm (0,75 po) (plus grand que sur tous les produits concurrents).
- Grandes boutons poussoirs de commande en relief
- Choix d'unités d'étalonnage
- Port de montage arrière de 25 mm (1 po) permettant une installation directement sur l'orifice de refoulement de la pompe.
- Port latéral de 25 mm (1 po)
- Longévité accrue de la pile
 - Fonctionne avec une pile au lithium de 3 volts
 - Pile pouvant être remplacée sans retrait du débitmètre ni exposition aux produits chimiques
- Matériaux : Mêmes que le débitmètre SEM-10 mais avec un boîtier en acier inoxydable

Paramètres d'utilisation

- Débits de 0,5 m³/h (2 gal/m) à 6,8 m³/h (30 gal/m)
- Pressions atteignant 6,9 bars (100 psi)
- Températures jusqu'à 85°C (85,00°C)
- Précision jusqu'à ±0,5 %

Numéro de pièce : **SEM-10SS**

Pièces et composants



Moteur PH6

Moteur électrique à batterie pour pompe PH6

Caractéristiques

- Moteur 12 volts avec câble de 6,1 m (20 pi)
- Boîtier de moteur en polypropylène
- Plateau oscillant
- Interrupteur à bascule
- Contrat d'entretien valable 5 ans

Numéro de pièce : **PH6M01**



Kit de cartouche PH6

Kit de cartouche pour pompe PH6 avec vannes en acier inoxydable

Caractéristiques

- Cartouche de membrane en Santoprene avec vannes en acier inoxydable
- Joint inférieur et joint torique en EPDM

Configurations disponibles

Numéro de pièce : **PHP Kit-01**

Numéro de pièce : **PHP Kit-01V**

- Même que PHP Kit-01 mais avec joint inférieur et joint torique en Viton



Kit de cartouche robuste PH6

Kit de cartouche robuste pour pompe PH6 avec vannes en époxy

Caractéristiques

- Cartouche de membrane en Santoprene avec vannes en époxy
- Joint en EPDM
- Joint torique en EPDM

Numéro de pièce : **PHP Kit-01EPOXY**



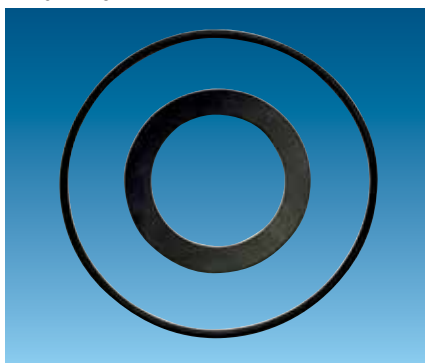
Kit de cartouche électropolie PH6

Kit de cartouche pour pompes PH6 avec vannes électropolies

Caractéristiques

- Cartouche de membrane en Santoprene avec vannes en acier inoxydable électropoli
- Joint inférieur et joint torique en Viton

Numéro de pièce : **PHP Kit-01E**



Kit de garniture PH6

Kit de garniture de remplacement pour pompes PH6

Caractéristiques

- Joint inférieur en EPDM
- Joint torique en EPDM

Configurations disponibles

Numéro de pièce : **PHP Kit-02**

Numéro de pièce : **PHP Kit-02V**

- Même que PHP Kit-02 mais avec joint et joint torique en Viton



Interrupteur

Interrupteur pour pompe PH6 et moteur DD6

Caractéristiques

- Interrupteur à bascule
- Couvercle de boîte de jonction en plastique moulé
- Vis

Numéro de pièce : **PHP Kit-03**

Pièces et composants



Kit de cartouche SS6

Kit de cartouche pour pompe SS6

Caractéristiques

- Cartouche de membrane en Santoprene
- Joint inférieur et joint torique en Viton

Configurations disponibles

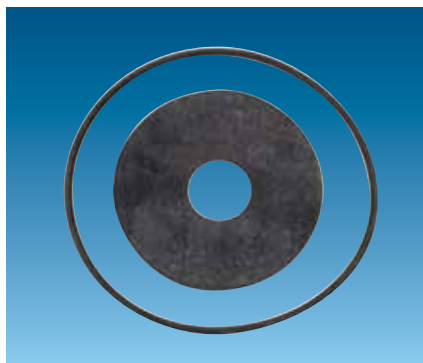
Numéro de pièce : **SS6 Kit-02**

Numéro de pièce : **SS6 Kit-02V**

- Même que SS6 Kit-02 mais avec membrane en Viton

Numéro de pièce : **SS6 Kit-02A**

- Même que SS6 Kit-02 mais avec vannes électropolies



Kit de joints SS6

Kit de réparation de joint pour pompe SS6

Caractéristiques

- Joint en Viton
- Joint torique en Viton

Configurations disponibles

Numéro de pièce : **KD-53**

Numéro de pièce : **KS-29**

- Même que KD-23 mais avec joint et joint torique en EPDM



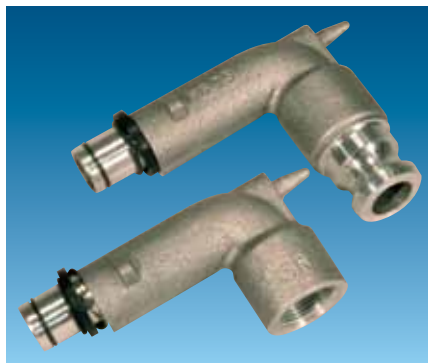
Kit de réparation AP-30

Kit de réparation pour pompe pneumatique AP-30

Caractéristiques

- Joints toriques en Buna-N
- Segment de piston en PTFE
- Vannes en Nylon et vannes de rechange
- Garniture chevron
- Rondelle en mousse
- Joints

Numéro de pièce : **AP-30 Kit**



Kit de coudes

Kits de coudes pour pompes DD6

Caractéristiques

- Coudes en aluminium moulé
- Joints toriques en Viton avec entretoise

Configurations disponibles

Numéro de pièce : **KD-23-AC**

- Kit de coudes avec verrou à came mâle de 25 mm (1 po)

Numéro de pièce : **KD-23-01**

- Kit de coudes NPT de 25 mm (1 po) avec rondelle-frein ondulée



Vanne à boisseau sphérique avec bec verseur

Vanne à boisseau sphérique avec bec verseur non métalliques

Caractéristiques

- Vanne à bille et bec NPT de 25 mm (1 po)
- Construction en polypropylène

Numéro de pièce : **PH-20**



Tuyau

Tuyau d'aspiration ou de refoulement pour pompes PH6, DD6 et SS6

Caractéristiques

- 25 mm x 3,65 m (1 po x 12 pi) Tuyau en EPDM
- 2 tresses, 4 épaisseurs avec connecteurs en polypropylène

Numéro de pièce : **EP-58-09**

Pièces et composants



Jauge de mesure de niveau réglable

Jauges de mesure de niveau réglables en polypropylène

Caractéristiques

- Réglables de 67,3 à 120,7 cm (26,5 à 47,5 po)
- Connexion avec collier
- Tuyau en caoutchouc
- Colliers

Configurations disponibles

Numéro de pièce : **Xtube-V**

- Joints toriques en Viton inclus

Numéro de pièce : **Xtube-E**

- Joints toriques en EPDM inclus



Jauge de mesure de niveau réglable fileté

Jauges de mesure de niveau réglable en polypropylène filetés

Caractéristiques

- Réglable de 67,3 à 120,7 cm (26,5 à 47,5 po)
- Tube fileté, diamètre de 25 mm (1 po)

Configurations disponibles

Numéro de pièce : **Xtube-TV**

- Joint torique en Viton inclus

Numéro de pièce : **Xtube-TE**

- Joint torique en EPDM inclus



Garniture P/N CL-29 non incluse

Bouchon adaptateur

Bouchon adaptateur

Caractéristiques

- Pour NPT mâle 50 mm (2 po) x NPT femelle 50 mm (2 po) x NPT femelle 25 mm (1 po)

Configurations disponibles

Numéro de pièce : **PH-25**

Numéro de pièce : **PH-25**

- Même que PH-25 mais avec une capacité ventilation



Raccord de réservoir Monsanto SS6

Raccord de réservoir Monsanto pour utilisation avec pompe SS6

Caractéristiques

- Raccord femelle
- Joint en EPDM

Numéro de pièce : **FITN-19**



Raccord de réservoir Monsanto PH6

Raccord de réservoir Monsanto pour utilisation avec pompe PH6

Caractéristiques

- Raccord femelle
- Joint en EPDM

Numéro de pièce : **FITN-33**



Joint de raccord

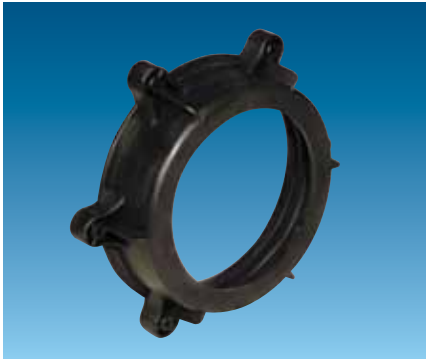
Joint torique de remplacement pour raccord de réservoir Monsanto

Caractéristiques

- Joint en EPDM
- S'adapte aux raccords NPT de réservoir Monsanto

Numéro de pièce : **FITN-19G**

Pièces et composants



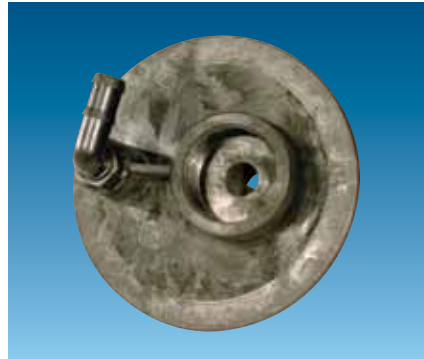
Bouchon SPAN

Bouchon pour ouverture de réservoir de 190,5 mm (7,5 po), pour pompes PH6 et DD6

Caractéristiques

- Construction en polypropylène
- Filetage standard

Numéro de pièce : **SPAN**



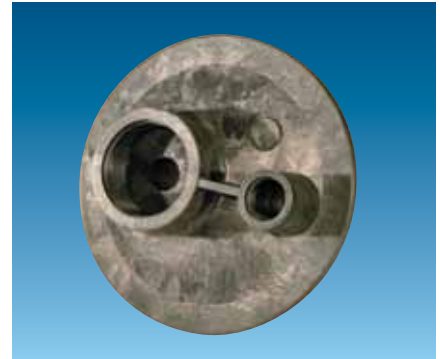
Adaptateur de recirculation automatique

Plaque adaptatrice SPAN

Caractéristiques

- Construction en polypropylène
- Plaque adaptatrice de 190 mm (7,5 po)
- Vanne interne de recirculation automatique
- Ouverture NPT de 50 mm (2 po)
- Raccord cannelé de 18,7 mm (0,75 po)

Numéro de pièce : **SPA700RA**



Adaptateur de recirculation manuelle

Plaque adaptatrice SPAN

Caractéristiques

- Construction en polypropylène
- Plaque adaptatrice de 190 mm (7,5 po) pour recirculation manuelle
- Ouverture NPT de 50 mm (2 po)

Numéro de pièce : **SPA700R**



Adaptateur de non recirculation

Plaque adaptatrice SPAN

Caractéristiques

- Construction en polypropylène
- Plaque adaptatrice de 190 mm (7,5 po) pour bloquer la recirculation
- Ouverture NPT de 50 mm (2 po)

Numéro de pièce : **SPA700N**



Joint de réservoir

Joint de réservoir pour plaques adaptatrices. Pour une utilisation avec pompes PH6 ou DD6

Caractéristiques

- Joint de réservoir en EPDM
- Auto-adhésif

Numéro de pièce : **SPA700G**



Évent

Évent de réservoir à altération évidente

Caractéristiques

- Évent renforcé de 50 mm (2 po)
- Construction en polypropylène
- Rivets en plastique à altération évidente
- Joint de réservoir en EPDM
- Joints toriques en Viton

Configurations disponibles

Numéro de pièce : **Vent-00**

Numéro de pièce : **Vent-01**

- Même que Vent-00 mais avec filets NPS

Pièces et composants



Kit de module électronique SEM-10

Kit de réparation de module électronique de débitmètre SEM-10. Également compatible avec débitmètre SEM-10FT.

Caractéristiques

- Afficheur électronique avec écran à cristaux liquides
- Pile au lithium 3 volts
- Joint de montage
- Vis en acier inoxydable

Numéro de pièce : **SEM-10 Kit-1**



Kit de réparation SEM-10

Kit de réparation de chambre de débitmètre SEM-10. Également compatible avec débitmètre SEM-10FT.

Caractéristiques

- Nylon
- Roue magnétique
- Joints toriques supérieurs et inférieurs en Viton

Configurations disponibles

Numéro de pièce : **SEM-10 Kit-2**

Numéro de pièce : **SEM-10 Kit-2E**

- Même que SEM-10 Kit-2 mais avec joints toriques en EPDM



Kit de module électronique SEM-10SS

Kit de réparation de module électronique de débitmètre SEM-10SS

Caractéristiques

- Module électronique enrobé
- Pile au lithium 3 volts
- Garniture de montage
- Vis en acier inoxydable

Numéro de pièce : **SEM-10SS Kit**



Kit de conversion SEM-10SS

Permet de convertir un débitmètre SEM-30 en débitmètre SEM-10SS

Caractéristiques

- Module électronique enrobé
- Couvercle façonné en acier inoxydable
- Joint de montage
- Joints toriques en Viton
- Vis en acier inoxydable

Numéro de pièce : **SEM-10SS CONV**



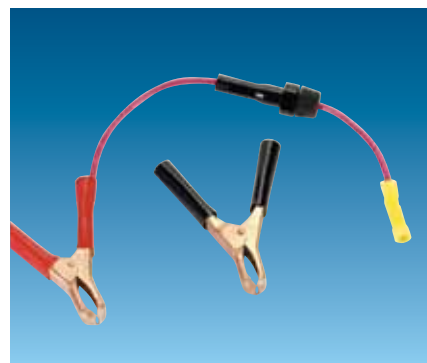
Kit de réparation SEM-10SS

Kit de réparation de chambre pour débitmètres SEM-10SS

Caractéristiques

- Support magnétique
- Rondelle
- Butée d'embrayage et goupille
- Plaque d'oscillation et boîtier
- Joints toriques en Viton

Numéro de pièce : **SEM-20 Kit**



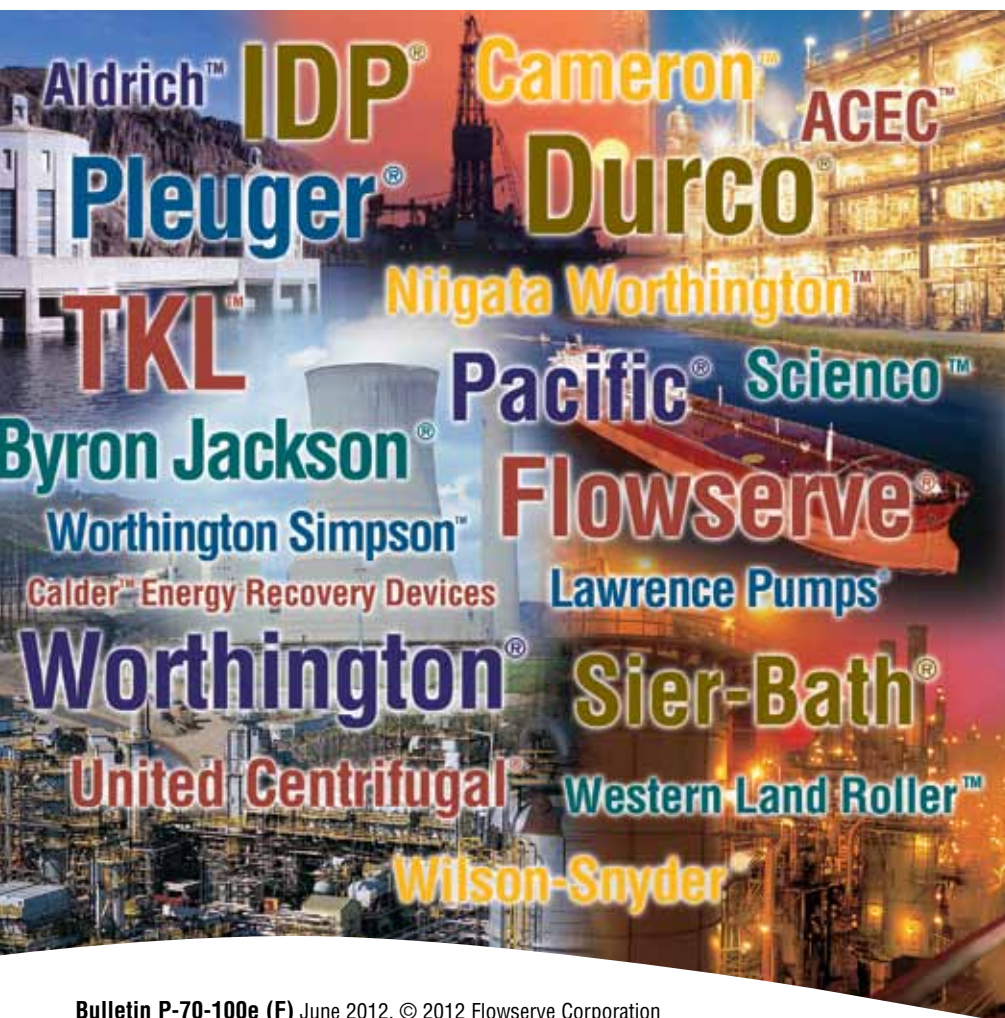
Kit de câble d'alimentation PH6

Kit de réparation pour câble d'alimentation PH6

Caractéristiques

- Pince crocodile rouge avec porte-fusible
- Pince crocodile noire

Numéro de pièce : **PHA-06**



Bulletin P-70-100e (F) June 2012. © 2012 Flowserve Corporation

Pour trouver les coordonnées de votre représentant local Flowserve :

Pour de plus amples informations sur la société Flowserve, allez sur www.flowserve.com ou appelez le +1 937 890 5839.

États-Unis et Canada

Flowserve Corporation
5215 North O'Connor Blvd.
Suite 2300
Irving, Texas 75039-5421 É-U
Téléphone : +1 937 890 5839

Europe, Moyen-orient, Afrique

Flowserve Corporation
Gebouw Hagepoint
Westbroek 39-51
4822 ZX Breda
Pays-Bas
Téléphone: +31 76 502 8100

Amérique latine

Flowserve Corporation
Martín Rodríguez 4460
B1644CGN-Victoria-San Fernando
Buenos Aires, Argentine
Téléphone : +54 11 4006 8700
Télécopieur : +54 11 4714 1610

Asie Pacifique

Flowserve Pte. Ltd.
10 Tuas Loop
Singapour 637345
Téléphone : +65 6771 0600
Télécopieur : +65 6862 2329