



## *Catálogo de soporte de productos Scienco*



*Experience In Motion*



## **El proveedor de bombas del mundo**

Flowserve es la fuerza motriz en el mercado mundial de las bombas industriales. Muy pocos fabricantes de bombas pueden igualar las capacidades de ingeniería hidráulica, diseño mecánico o ciencia de los materiales que posee Flowserve.

### **Diseño de bombas**

Flowserve ofrece una amplia gama de tipos de bombas complementarias, fabricadas para cumplir con los estándares internacionales y las especificaciones de los clientes. Ningún fabricante de bombas del mundo posee la amplia experiencia en la aplicación exitosa de bombas y sistemas prediseñados, diseñados y de aplicación especial.



### **Marcas distintivas**

- ACEC™ Centrifugal Pumps*
- Aldrich™ Pumps*
- Byron Jackson® Pumps*
- Calder™ Energy Recovery Devices*
- Cameron™ Pumps*
- Durco® Process Pumps*
- Flowserve® Pumps*
- IDP® Pumps*
- Lawrence Pumps®*
- Niigata Worthington™ Pumps*
- Pacific® Pumps*
- Pleuger® Pumps*
- Scienco™ Pumps*
- Sier-Bath® Rotary Pumps*
- TKL™ Pumps*
- United Centrifugal® Pumps*
- Western Land Roller™ Irrigation Pumps*
- Wilson-Snyder® Pumps*
- Worthington® Pumps*
- Worthington Simpson™ Pumps*



## ***La experiencia marca la diferencia***

Las bombas Flowserve Scienco son las bombas de transferencia de productos químicos más confiables en el sector agrícola. Cuando se habla de bombas y de químicos, las bombas Scienco brindan el rendimiento y la confiabilidad que se espera de un líder. Después de todo, Scienco ofrece sistemas de transferencia de sustancias químicas desde hace más de 30 años.

### ***Cosecha de beneficios***

Las versátiles líneas de producto de bombas de transferencia Scienco ofrecen numerosos beneficios y opciones.

- Diseño de bombas: a diafragma, neumática a pistón y bombas de mano
- Flexibilidad de montaje: configuraciones horizontales o verticales
- Resistencia a los químicos: materiales plásticos o metálicos
- Funcionalidad autocebante
- Portabilidad
- Facilidad de uso y mantenimiento

### ***Confiabilidad garantizada***

Las bombas líderes de la industria de Scienco también incluyen un programa de servicio técnico líder. Scienco ofrece un programa de servicio técnico de 5 años para sus bombas estándar PH6 y los medidores de flujo SEM-10.

Hasta los cinco años de la fecha de fabricación, Scienco ofrece un reemplazo de bomba o de la electrónica de medidores dentro de las 24 horas en caso de falla del equipo.

Con este programa, los usuarios de bombas Scienco reducirán al máximo el dinero y el tiempo invertidos en los equipos de transferencia de productos químicos.



Para recibir más información sobre las bombas Scienco o el programa de servicio técnico de 5 años de Scienco, llame al 800.343.PUMP (7867).

## Bomba PH6



### Montaje horizontal Bomba PH6

Bomba PH6 de disposición horizontal con carcasa de nylon y abertura de 50 mm (2 pulgadas)

#### Descripción

- Montaje horizontal del recipiente
- Carcasa de la bomba de nylon
- Sellos estándar EPDM; sellos opcionales Viton®
- Medidores de flujo estándar SEM-10
- Manguera de descarga
- Válvula de bola y boquilla
- Programa de servicio técnico de 5 años

#### Configuraciones disponibles

Parte número: **CES-PH6** (foto arriba)

- Para tanques con aberturas de 25 o 50 mm (1 ó 2 pulg.)
- Incluye reductor

Parte número: **CES-PH6-04** (foto a la izquierda)

- Para tanques con aberturas de 50 mm (2 pulg.)
- Incluye
  - Tubo de inmersión
  - Leva de fijación hembra de 50 mm (2 pulg.) con rosca hembra
  - Leva de fijación macho de 50 mm (2 pulg.) a 90° con rosca macho
  - Adaptador de tapón NPT de 50 mm (2 pulg.)

### Bomba de transferencia a diafragma PH6

La bomba a diafragma PH6 es una bomba de transferencia versátil diseñada para usar con fluidos de alta y baja viscosidad. Convertida en el estándar de muchos sistemas agroquímicos minibulk, la bomba PH6 es resistente a los químicos, de fácil transporte y altamente confiable. Todos los PH6 bombas son 100% compatibles con la EPA 165,45.

#### Descripción

- Hecho con Nylon® resistente a los químicos; disponible en polipropileno
- Montaje vertical u horizontal del recipiente
- El cartucho desmontable del diafragma, válvulas y dispositivo de bypass facilita el mantenimiento y el reemplazo de partes sin traslado de la bomba
- Diseño de bomba de cámara múltiple para mayor confiabilidad
- Sellos estándar EPDM; sellos opcionales Viton®
- Medidores de flujo SEM-10 disponibles
- Manguera de descarga disponible
- Válvula de bola y boquilla disponible
- Materiales de construcción húmedos
  - Nylon reforzado con fibra de vidrio
  - Polipropileno reforzado con fibra de vidrio
  - Sulfuro de polifenileno (PPS)
  - Acero inoxidable
  - Elastómero Viton
  - Diafragma Santoprene®
- EPA 165,45 compatible
- Programa de servicio técnico de 5 años en la mayoría de los sistemas

#### Parámetros de funcionamiento

- Caudales hasta 38 l/m (10 gpm) a 16°C (60°F)
- Presión hasta 1,7 bar (25 psi)
- Temperatura hasta 55°C (130°F)
- Motor operado con batería de 12 voltios con cable de 6,1 m (20 pies); motor opcional de 110 voltios

© Nylon y Viton son marcas registradas de The Dupont Company.

© Santoprene es marca registrada de Monsanto Company.



**Bomba PH6 de montaje horizontal con casquillo SPAN**

La bomba de diafragma PH6 también está disponible con un SPAN

**Descripción**

- El casquillo SPAN es para tanques con aberturas con rosca macho de 190,5 mm (7,5 pulg.)
- Hecho con Nylon® resistente a los químicos
- Montaje horizontal del recipiente
- El cartucho desmontable del diafragma, válvulas y dispositivo de bypass facilita el mantenimiento y el reemplazo de partes sin traslado de la bomba.
- Diseño de bomba de cámara múltiple para mayor confiabilidad
- Sellos estándar EPDM; sellos opcionales Viton®
- Manguera de descarga
- Válvula de bola y boquilla
- Programa de servicio técnico de 5 años

**Configuraciones disponibles**

Parte número: **CES-PH6-07**

- Diseño **sin recirculación**
- Incluye medidor de flujo SEM-10FTE

Parte número: **CES-PH6-10** (foto arriba)

- Diseño de **autorecirculación**
- Incluye medidor de flujo SEM-10FTE

Parte número: **CES-PH6-13**

- Diseño de **recirculación manual**
- Incluye
  - Medidor de flujo SEM-10FTE
  - Tubo de inmersión



**Sistemas PH6 CADDY**

La bomba de diafragma PH6 está disponible en configuración duradera, tipo CADDY liviana para mejor traslado

**Descripción**

- Estructura tubular liviana y duradera
- Motor de 12 voltios con cable de 6,1 m (20 pies)
- Puerto de succión de 25 mm (1 pulg.) adaptable a la mayoría de los recipientes
- Carcasa de bomba de nylon; también disponible en polipropileno
- Sellos estándar EPDM; sellos opcionales Viton®
- Programa de servicio técnico de 5 años

**Configuraciones disponibles**

Parte número: **CADDY-PH6**

- Incluye
  - Dos mangueras EPDM de 25 mm (1 pulg.)
  - Válvula de bola y boquilla
  - Medidor de flujo SEM-10

Parte número: **CADDY-PH6-01**

- Igual que el CADDY PH6 excepto por las mangueras, válvula de bola y boquilla

Parte número: **CADDY-PH6-02**

- Igual que el CADDY-PH6 salvo el medidor de flujo SEM-10

Parte número: **CADDY-PH6-03**

- Igual que el CADDY-PH6 pero con motor de 110 voltios

Parte número: **CADDY-PH6-10SS**

- Igual que el CADDY-PH6 pero con medidor de flujo SEM-10SS



**Bomba PH6 vertical**

Bomba PH6 con carcasa de nylon y abertura de 50 mm (2 pulgadas)

**Descripción**

- Montaje vertical del recipiente
- Carcasa de bomba de nylon
- Sellos estándar EPDM; sellos Viton® disponibles
- Motor de 12 voltios con cable de 6,1 m (20 pies)
- Adaptador de tapón con junta PH-25
- Tubo de inmersión
- Programa de servicio técnico de 5 años

Parte número: **Bomba PH6**



**Bomba de tambor PH6 vertical**

Bombas o tanques de bombas PH6 con aberturas 50 mm (2 pulg.)

**Descripción**

- Montaje vertical del recipiente
- Carcasa de bomba de nylon con sellos EPDM
- Motor de 12 voltios con cable de 6,1 m (20 pies)
- Adaptador de tapón y tubo de inmersión PH-25
- Manguera de descarga, válvula de bola y boquilla
- Programa de servicio técnico de 5 años

Parte número: **PH6P07**

Parte número: **PH6P01**

- Únicamente bomba, motor y cable

## Bomba DD6



### Bombas de diafragma autocebante DD6

La DD6 es una bomba de diafragma autocebante robusta y versátil diseñada para transferir líquidos de alta o baja viscosidad. Es ideal para la mezcla, transferencia y enjuague en sistema cerrado. Todos los PH6 bombas son 100% compatibles con la EPA 165,45.

#### Descripción

- La carcasa de polipropileno reforzada con fibra de vidrio y la unidad propulsora de acero inoxidable brindan excelente resistencia a la corrosión.
- El diseño del diafragma pistón de seis celdas funciona en seco sin dañarse.
- El diseño único del montaje admite la mezcla, transferencia y enjuague en sistema cerrado.
- El puerto de descarga deslizante puede rotar 120° para facilitar el funcionamiento.
- La unidad propulsora desmontable permite el bombeo múltiple con un solo motor.
- El motores de bajo amperaje conducen la bomba sin sobrecalentamiento.
- La cubierta de la bomba protege los pistones y resortes cuando no está en uso.
- Ventilación manual estándar del tanque
- Materiales de construcción húmedos
  - Nylon reforzado con fibra de vidrio
  - Polipropileno reforzado con fibra de vidrio
  - Sulfuro de polifenileno (PPS)
  - Acero inoxidable
  - Elastómero Viton
  - Santoprene
- EPA 165,45 compatible

#### Parámetros de funcionamiento

- Caudales hasta 2,0 m<sup>3</sup>/h (9 gpm)
- Presión hasta 1,7 bar (25 psi)
- Temperatura hasta 55°C (130°F)

Parte número: **DD6 Pump/CKVLV**



### Motor DD6

Motor de doce voltios para bomba DD6

#### Descripción

- Motor de 12 voltios con cable de 6,1 m (20 pies)
- Velocidad del motor hasta 2600 rpm
- Corriente de funcionamiento de 12 a 15 amp
- Motor opcional de 110 voltios

Parte número: **DD6 Motor**



### Paquete de unidad propulsora DD6

Paquete de unidad propulsora para bomba DD6

#### Descripción

- Motor de 12 voltios con cable de 6,1 m (20 pies)
- Manguera de descarga EPDM
- Válvula de bola y boquilla
- Descarga acodada de aluminio (KD-23-AC)
- Conector rápido de aluminio

#### Configuraciones disponibles

Parte número: **Unidad propulsora PKG-10**

- Incluye medidor de flujo SEM-10

Parte número: **Unidad propulsora PKG-10FT**

- Incluye medidor de flujo SEM-10FT

Parte número: **Unidad propulsora PKG-10SS**

- Incluye medidor de flujo SEM-10SS

## Bomba AP-30



### Bomba neumática a pistón AP-30

La bomba neumática a pistón AP-30 es una bomba de gran capacidad y bajo mantenimiento para herbicidas, combustible diesel, gasolina, aceite lubricante y otros agroquímicos y servicios industriales.

#### Descripción

- Diseño resistente sin contacto de metal con metal
- Fuente de aire versátil
  - Fija o portátil, con compresores de aire auxiliares
  - Cilindros de dióxido de carbono portátiles
- Partes móviles mínimas
- No lleva motor que pueda quemarse, reparar o reemplazar
- No se daña con los desechos
- Adaptador de tapón NPT de 50 mm (2 pulg.)
- Tubo de inmersión
- Materiales de construcción
  - Carcasa - Aluminio
  - Pistón - Aluminio
  - Recubrimiento de pistones - Acero inoxidable
  - Aro de pistón - PTFE con Buna®
  - Junta tórica de reserva
  - Empaques - PTFE
  - Válvulas - Nylon
  - Resortes de válvulas - Acero inoxidable
  - Eje - Acero inoxidable

#### Parámetros de funcionamiento

- Caudales hasta 10 m<sup>3</sup>/h (30 gpm)
- Presión de operación máxima: 8,6 bar (125 psi)
- 15 m<sup>3</sup>/h (9 pies<sup>3</sup>/min) de aire comprimido

Parte número: **Bomba neumática AP-30**

© Buna es marca registrada de The DuPont Company.

## Bomba HP



### Bomba de tambor HP-55

La bomba de tambor HP-55 está diseñada para manejar de manera eficiente altos volúmenes de productos químicos viscosos y ásperos a bajas presiones.

#### Descripción

- La acción eficiente de bombeo doble asegura la salida del producto tanto en carrera ascendente como descendente.
- El diseño que evita la fricción elimina el desgaste y previene atascamientos.
- La boquilla de salida gira para evitar los derrames.
- La boquilla de salida admite mangueras de alargue.
- Adaptador de rosca trapezoidal de 50 mm (2 pulg.)
- Adaptador NPT de 50 mm (2 pulg.)
- Dispositivo de seguridad antibombeo
- Materiales húmedos
  - Polipropileno apto para uso con alimentos
  - Polietileno
- Garantía de 24 meses

#### Configuraciones disponibles

##### Parte número: HP-30

- Para recipientes de 15 y 30 galones

##### Parte número: HP-55

- Para recipientes de 30 y 55 galones

## Bomba MHP



### Bomba manual con contador

La bomba de mano con contador de funcionamiento manual suministra de manera precisa elevados volúmenes de productos químicos a baja presión.

#### Descripción

- Fabricación en polipropileno de gran resistencia con juntas de estanqueidad de Viton
- Incluye tubo de inmersión, manguera de descarga, válvula de bolas y canalón
- Precisa hasta el 2% por cada recorrido de bombeo completo
- Conexión de tapón roscado de 50 mm (2 pulgadas)
- Juntas de estanqueidad EPDM disponibles
- Adaptador de rosca de contrafuerte opcional
- Dos tamaños disponibles:
  - 1 cuarto/1 litro
  - 4 cuartos/4 litros
- Unidades métricas o inglesas
- Doce meses de garantía desde la fecha del envío

#### Configuraciones disponibles

##### Parte número: MP4Q-SS

- 4 cuartos de capacidad
- Unidades inglesas

##### Parte número: MP4L-SS

- 4 litros de capacidad
- Unidades métricas

##### Parte número: MP1Q-SS

- 1 litro de capacidad
- Unidades inglesas

##### Parte número: MP1L-SS

- 1 litro de capacidad
- Unidades métricas

## Medidores de flujo



### Medidor de flujo SEM-10

El medidor de flujo electrónico SEM-10 se acciona oprimiendo un solo botón y viene.

#### Descripción

- El diseño del disco nutante para desplazamiento positivo mide líquidos de distintas viscosidades con gran precisión y mínima pérdida de presión.
- Accionamiento simple con sólo oprimir un botón
- Pantalla de LCD de 20 mm (0,75 pulg.), la más grande del mercado.
- Botones táctiles positivos grandes
- Variedad de unidades de calibración
- Puerto de montaje trasero de 25 mm (1 pulg.) que permite adosar el medidor directamente a la descarga de la bomba.
- Puerto lateral de 25 mm (1 pulg.)
- Batería larga vida:
  - Lleva una batería de litio de 3 voltios
  - Reemplazo de batería sin quitar el medidor o exponerse al producto químico
- Materiales de construcción:
  - Carcasa - Nylon
  - Cámara del medidor - Sulfuro de polifenileno y acero inoxidable
  - Juntas tóricas - Viton
  - Cubierta de componentes electrónicos - Nylon
  - Tornillos - Acero inoxidable

#### Parámetros de funcionamiento

- Caudales de 0,5 m<sup>3</sup>/h (2 gpm) a 6,8 m<sup>3</sup>/h (30 gpm)
- Presión hasta 4 bar (60 psi)
- Temperatura hasta 65°C (150°F)
- Precisión de ± 0,5%

#### Configuraciones disponibles

Parte número: **SEM-10**

Parte número: **SEM-10EPDM**

- Igual que SEM-10 pero con juntas tóricas EPDM



### Medidor de flujo directo SEM-10FT

El medidor de flujo electrónico SEM-10FT puede montarse en el extremo de la manguera.

#### Descripción

- La configuración de flujo directo permite montar el medidor en el extremo de la manguera.
- El diseño del disco nutante para desplazamiento positivo mide líquidos de distintas viscosidades con gran precisión y mínima pérdida de presión.
- Accionamiento simple con sólo oprimir un botón
- Pantalla de LCD de 20 mm (0,75 pulg.), la más grande del mercado.
- Botones táctiles positivos grandes
- Variedad de unidades de calibración
- Puerto lateral de 25 mm (1 pulg.)
- Batería larga vida:
  - Lleva una batería de litio de 3 voltios
  - Reemplazo de batería sin quitar el medidor o exponerse al producto químico
- Mismos materiales del medidor de flujo SEM-10

#### Parámetros de funcionamiento

- Caudales de 0,5 m<sup>3</sup>/h (2 gpm) a 6,8 m<sup>3</sup>/h (30 gpm)
- Presión hasta 4 bar (60 psi)
- Temperatura hasta 65°C (150°F)
- Precisión de ± 0,5%

#### Configuraciones disponibles

Parte número: **SEM-10FT**

Parte número: **SEM-10FTE**

- Igual que SEM-10FT pero con juntas tóricas EPDM

Parte número: **SEM-10FTP**

- Igual que SEM-10FT pero con carcasa de polipropileno y juntas tóricas EPDM



### Medidor de flujo electrónico de acero inoxidable SEM-10SS

El medidor de flujo electrónico SEM-10SS es un medidor de uso múltiple no comercial con carcasa de acero inoxidable. Puede usarse con varios pesticidas, productos químicos y del petróleo.

#### Descripción

- El diseño del disco nutante para desplazamiento positivo mide líquidos de distintas viscosidades con gran precisión y mínima pérdida de presión.
- Los materiales plásticos y de acero inoxidable son duraderos y resistentes a la corrosión.
- Accionamiento simple con sólo oprimir un botón
- Pantalla de LCD de 20 mm (0,75 pulg.), la más grande del mercado.
- Botones táctiles positivos grandes
- Variedad de unidades de calibración
- Puerto de montaje trasero de 25 mm (1 pulg.) que permite adosar el medidor directamente a la descarga de la bomba.
- Puerto lateral de 25 mm (1 pulg.)
- Batería larga vida
  - Lleva una batería de litio de 3 voltios
  - Reemplazo de batería sin quitar el medidor o exponerse al producto químico
- Mismos materiales que el medidor de flujo SEM-10 con carcasa de acero inoxidable

#### Parámetros de funcionamiento

- Caudales de 0,5 m<sup>3</sup>/h (2 gpm) a 6,8 m<sup>3</sup>/h (30 gpm)
- Presión hasta 6,9 bar (100 psi)
- Temperatura hasta 85°C (185°F)
- Precisión de ± 0,5%

Parte número: **SEM-10SS**



## Partes y componentes



### Motor PH6

Motor eléctrico operado a batería para la bomba PH6

#### Descripción

- Motor de 12 voltios con cable de 6,1 m (20 pies)
- Cubierta del motor de polipropileno
- Montaje de placa oscilante
- Conexión y desconexión con interruptor de palanca
- Programa de servicio técnico de 5 años

Parte número: **PH6M01**



### Juego de cartucho PH6

Juego de cartucho para bomba PH6 con válvulas de acero inoxidable

#### Descripción

- Cartucho de diafragma Santoprene listo para instalar con válvulas de acero inoxidable
- Juntas tóricas y juntas inferiores EPDM

#### Configuraciones disponibles

Parte número: **PHP Kit-01**

Parte número: **PHP Kit-01V**

- Igual que el PHP Kit-01 pero con juntas tóricas y juntas inferiores Viton



### Juego de cartucho de alto rendimiento PH6

Juego de cartucho de alto rendimiento para bombas PH6 con válvulas de epoxi

#### Descripción

- Cartucho de diafragma Santoprene listo para instalar con válvulas de epoxi
- Junta EPDM
- Junta tórica EPDM

Parte número: **PHP Kit-01EPOXY**



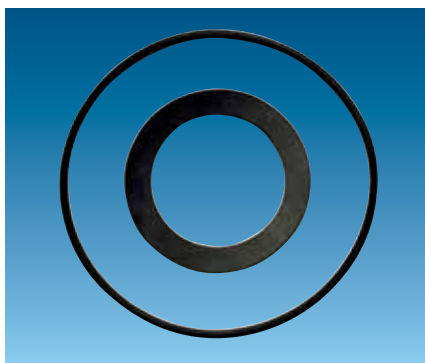
### Juego de cartucho electropulido PH6

Juego de cartucho para bombas PH6 con válvulas electropulidas

#### Descripción

- Cartucho de diafragma Santoprene listo para instalar con válvulas de acero inoxidable electropulidas
- Juntas tóricas y juntas inferiores-Viton

Parte número: **PHP Kit-01E**



### Juego de juntas PH6

Repuesto de juntas para la bomba para bombas PH6

#### Descripción

- Junta inferior EPDM
- Junta tórica EPDM

#### Configuraciones disponibles

Parte número: **PHP Kit-02**

Parte número: **PHP Kit-02V**

- Igual que el PHP Kit-02 pero con juntas tóricas y juntas Viton



### Unidad del interruptor de encendido

Unidad de interruptor de encendido para bomba PH6 y motor DD6

#### Descripción

- Conexión y desconexión con interruptor de palanca
- Cubierta de caja de conexiones moldeada
- Tornillos

Parte número: **PHP Kit-03**

## Partes y componentes



### Juego de cartucho SS6

Juego de cartucho para bomba SS6

#### Descripción

- Cartucho de diafragma Santoprene
- Juntas tóricas y juntas inferiores-Viton

#### Configuraciones disponibles

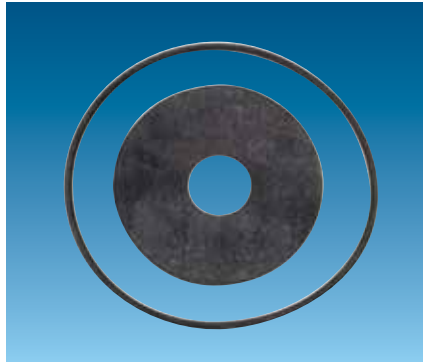
Parte número: **SS6 Kit-02**

Parte número: **SS6 Kit-02V**

- Igual que el SS6 Kit-02 pero con diafragma Viton

Parte número: **SS6 Kit-02A**

- Igual que el SS6 Kit-02 pero con válvulas electropulidas



### Juego de juntas SS6

Juego de reparación de juntas para bomba SS6

#### Descripción

- Juntas Viton
- Juntas tóricas Viton

#### Configuraciones disponibles

Parte número: **KD-53**

Parte número: **KS-29**

- Igual que el KD-53 pero con juntas y juntas tóricas EPDM



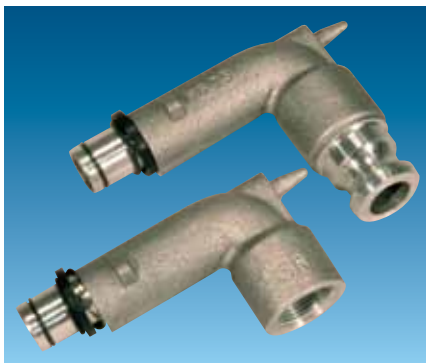
### Juego de reparación AP-30

Juego de reparación para bomba neumática AP-30

#### Descripción

- Juntas tóricas Buna-N
- Aro de pistón PTFE
- Válvulas de nylon y válvulas de reserva
- Empaque chevrón
- Arandela de espuma
- Junta

Parte número: **AP-30 Kit**



### Juegos de codos

Juegos de codos para bombas DD6.

#### Descripción

- Codos de aluminio fundido
- Juntas tóricas Viton con separador

#### Configuraciones disponibles

Parte número: **KD-23-AC**

- Juego de leva de fijación macho acodada de 25 mm (1 pulg.)

Parte número: **KD-23-01**

- Juego de codo NPT de 25 mm (1 pulg.). Incluye arandelas de resorte



### Válvula de bola y boquilla

Válvula de bola y boquilla no metálicas

#### Descripción

- Válvula de bola y boquilla NPT de 25 mm (1 pulg.)
- Construcción en polipropileno

Parte número: **PH-20**



### Manguera

Manguera para succión o descarga para bombas PH6, DD6 y SS6

#### Descripción

- 25 mm x 3,65 m (1 pulg. x 12 pies) Manguera EPDM
- Unidades de polipropileno de 4 capas con 2 trenzas

Parte número: **EP-58-09**

## Partes y componentes



### Tubo de inmersión ajustable

Tubos de inmersión de polipropileno ajustables

#### Descripción

- Ajustable de 67,3 a 120,7 cm (26,5 A 47,5 pulg.)
- Conexión para abrazadera de manguera
- Manguera de goma
- Abrazaderas

#### Configuraciones disponibles

Parte número: **Xtube-V**

- Incluye juntas tóricas Viton

Parte número: **Xtube-E**

- Incluye juntas tóricas EPDM



### Tubo de inmersión ajustable de rosca

Tubo de inmersión ajustable de rosca de polipropileno

#### Descripción

- Ajustable de 67,3 a 120,7 cm (26,5 A 47,5 pulg.)
- Roscas macho de 25 mm (1 pulg.)

#### Configuraciones disponibles

Parte número: **Xtube-TV**

- Incluye juntas tóricas Viton

Parte número: **Xtube-TE**

- Incluye juntas tóricas EPDM



(Junta P/N CL-29 no incluida)

### Adaptador de tapón

Adaptador de tapón

#### Descripción

- Para macho NPT de 50 mm (2 pulg.) x hembra NPT de 50 mm (2 pulg.) x hembra NPT de 25 mm (1 pulg.)

#### Configuraciones disponibles

Parte número: **PH-25**

Parte número: **PH-25**

- Igual que el PH-25 pero con capacidad de ventilacion.



### Acoplador de tanque Monsanto SS6

Acoplador de tanque Monsanto para bomba SS6

#### Descripción

- Acoplador rápido hembra
- Junta EPDM

Parte número: **FITN-19**



### Acoplador de tanque Monsanto PH6

Acoplador de tanque Monsanto para bomba PH6

#### Descripción

- Conector rápido hembra
- Junta EPDM

Parte número: **FITN-33**



### Junta Del Acoplador

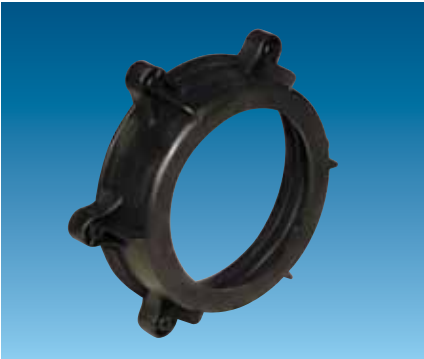
Junta del reemplazo para los acopladores del tanque de Monsanto

#### Descripción

- Junta EPDM
- Para recipientes del tanque de Monsanto NPT de los ajustes

Parte número: **FITN-19G**

## Partes y componentes



### Casquillo SPAN

Casquillo para adaptar bombas PH6 y DD6 a aberturas de tanques de 190,5 mm (7,5 pulg.)

#### Descripción

- Construcción en polipropileno
- Roscas estándar de la industria

Parte número: **SPAN**



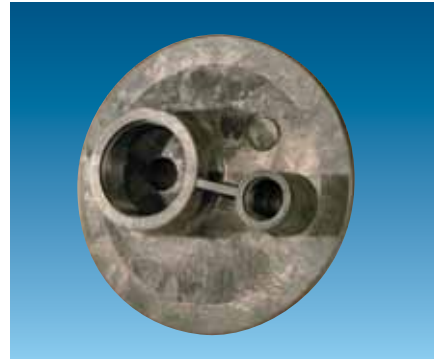
### Adaptador para sistema con autorecirculación

Placa adaptador SPAN

#### Descripción

- Construcción en polipropileno
- Placa adaptador de 190 mm (7,5 pulg.)
- Montaje de válvula interno para autorecirculación
- Abertura NPT de 50 mm (2 pulg.)
- Espiga para manguera de 18,7 mm (0,75 pulg.)

Parte número: **SPA700RA**



### Adaptador de recirculación manual

Placa adaptador SPAN

#### Descripción

- Construcción en polipropileno
- Placa adaptador para bombas de recirculación manual de 190 mm (7,5 pulg.)
- Abertura NPT de 50 mm (2 pulg.)

Parte número: **SPA700R**



### Adaptador para bomba sin recirculación

Placa adaptador SPAN

#### Descripción

- Construcción en polipropileno
- Placa adaptador para bombas sin recirculación de 190 mm (7,5 pulg.)
- Abertura NPT de 50 mm (2 pulg.)

Parte número: **SPA700N**



### Junta de tanque

Junta de tanque para placas de adaptador Para usar con bombas PH6 o DD6

#### Descripción

- Juntas de tanque EPDM
- Autoadhesivas

Parte número: **SPA700G**



### Orificio de ventilación

Ventilación del tanque con dispositivo de seguridad

#### Descripción

- Ventilación de rosca trapecoidal de 50 mm (2 pulg.)
- Construcción en polipropileno
- Remaches de plástico con dispositivo de seguridad
- Juntas de tanque EPDM
- Juntas tóricas Viton

#### Configuraciones disponibles

Parte número: **Vent-00**

Parte número: **Vent-01**

- Igual que el Vent-00 pero con roscas NPS

## Partes y componentes



### Juego de electrónica SEM-10

Juego de reparación de electrónica del medidor de flujo SEM-10. También puede usarse con el medidor de flujo SEM-10FT.

#### Descripción

- Pantalla electrónica de LCD
- Batería de litio de 3 voltios
- Junta de montaje
- Tornillos de acero inoxidable

Parte número: **SEM-10 Kit-1**



### Juego de cámara SEM-10

Juego de reparación de cámara del medidor de flujo SEM-10. También puede usarse con el medidor de flujo SEM-10FT.

#### Descripción

- Nylon
- Rueda de electroimán
- Juntas tóricas superiores e inferiores Viton

#### Configuraciones disponibles

Parte número: **SEM-10 Kit-2**

Parte número: **SEM-10 Kit-2E**

- Igual que SEM-10 Kit-2 pero con juntas tóricas EPDM



### Juego de electrónica SEM-10SS

Juego de reparación de electrónica del medidor de flujo SEM-10SS

#### Descripción

- Ensamblaje electrónico encapsulado
- Batería de litio de 3 voltios
- Junta de montaje
- Tornillos de acero inoxidable

Parte número: **SEM-10SS Kit**



### Juego de conversión SEM-10SS

Convierte el medidor de flujo SEM-30 al medidor SEM-10SS

#### Descripción

- Ensamblaje electrónico encapsulado
- Cubierta de acero inoxidable perfilado
- Junta de montaje
- Juntas tóricas Viton
- Tornillos de acero inoxidable

Parte número: **SEM-10SS CONV**



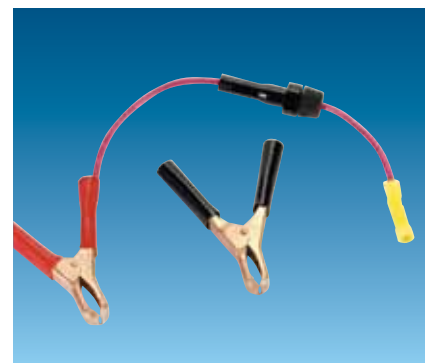
### Juego de cámara SEM-10SS

Juego de reparación para medidores de flujo SEM-10SS

#### Descripción

- Ensamblaje de la montura del electroimán
- Arandela
- Vástago y ensamblaje del retén de arrastre
- Ensamblaje y carcasa de placa oscilante
- Juntas tóricas Viton

Parte número: **SEM-20 Kit**



### Juego de cable de alimentación PH6

Juego de reparación para cable de alimentación PH6

#### Descripción

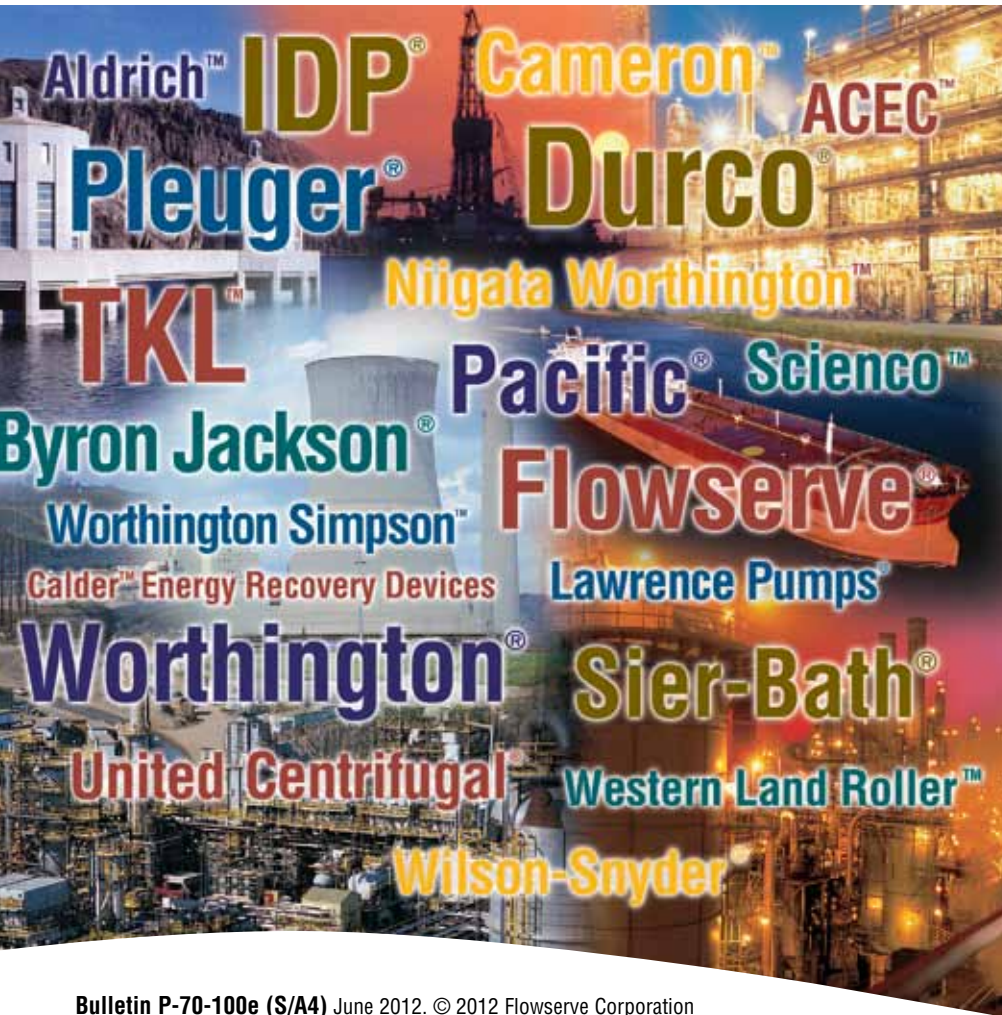
- Pinza cocodrilo roja con portafusibles
- Pinza cocodrilo negra

Parte número: **PHA-06**

**Notas:**

Lined area for notes with horizontal ruling lines.





Bulletin P-70-100e (S/A4) June 2012. © 2012 Flowserve Corporation

***Para ponerse en contacto con su representante local de Flowserve:***

Para obtener más información sobre Flowserve Corporation, visite el sitio web [www.flowserve.com](http://www.flowserve.com) o llame +1 937 890 5839.

**EE.UU. y Canadá**

Flowserve Corporation  
5215 North O'Connor Blvd.  
Suite 2300  
Irving, Texas 75039-5421 USA  
Teléfono: +1 937 890 5839

**Europa, Oriente Medio, África**

Flowserve Corporation  
Parallelweg 13  
4878 AH Etten-Leur  
The Netherlands  
Teléfono: +31 76 502 8100

**Latinoamérica**

Flowserve Corporation  
Martín Rodríguez 4460  
B1644CGN-Victoria-San Fernando  
Buenos Aires, Argentina  
Teléfono: +54 11 4006 8700  
Telefax: +54 11 4714 1610

**Pacífico Asiático**

Flowserve Pte. Ltd.  
10 Tuas Loop  
Singapore 637345  
Teléfono: +65 6771 0600  
Telefax: +65 6862 2329