



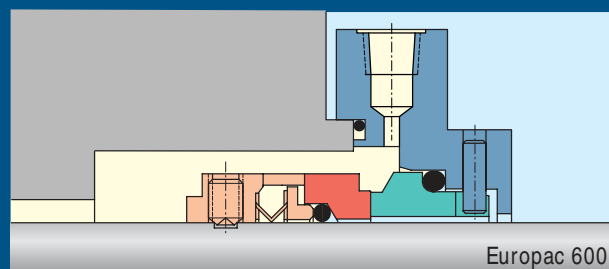
Европас

Безопасность и экономия

Стандартные уплотнения для многообразного употребления



Experience In Motion



Европас – универсальное механическое уплотнение по стандартам DIN

Европас 600

Одиночное несбалансированное уплотнение с волнистой тарельчатой пружиной, спроектированное в соответствии с метрическим стандартом DIN EN 12 756 для L1k. Данное уплотнение применяется в широком диапазоне условий работы, главным образом в химической промышленности, где используются насосы по стандартам DIN.

Европас 610: Для сбалансированной конструкции требуется ступенчатый вал.

Основные особенности



Европас 615

Одиночное механическое уплотнение, двухстороннее, сбалансированное, с одной пружиной. **Для перекачки горячей воды без дополнительного охлаждения.**

Уплотняющая поверхность – „LUBE GROOVE” (смазочная канавка)

В механическом уплотнении с обычными уплотняющими поверхностями радиальное распределение давления в пленке жидкости между уплотняющими поверхностями имеет такую форму, что на некоторой части радиуса происходит испарение горячей воды. Это испарение приводит к нарушению герметизации между уплотняющими поверхностями и возникновению утечки. Уплотнение „lube groove“ компании Flowserve имеет на одной уплотняющей поверхности тангенциальные канавки. Эти канавки не соединяются непосредственно ни с наружным диаметром (напорной стороной), ни с внутренним диаметром (атмосферной стороной) уплотняющей поверхности.

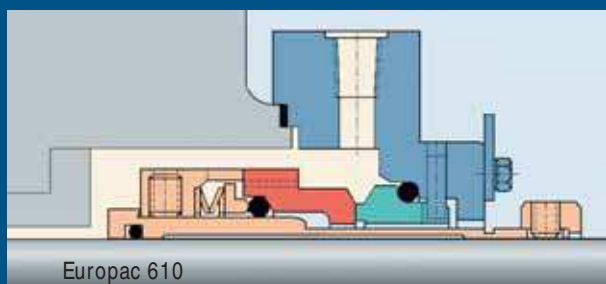


Преимущества Европас 615

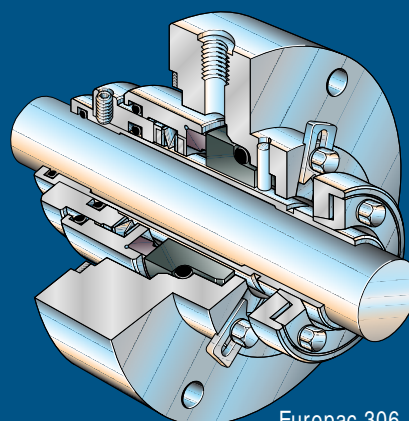
- Заказчик получает технологию „lube groove“ в блоке, отвечающем стандартам DIN
- Максимальная взаимозаменяемость с уплотнениями серии Европас для снижения стоимости
- При работе с горячей водой не требуется никакого внешнего водоохладителя, экономия затрат

Стандартные материалы конструкции

Европас	600, 610	306	615
Вращающаяся поверхность:	Карбид кремния; карбид вольфрама, Отливка из хромистой стали; оксид алюминия	Карбид кремния карбид вольфрама,	Карбид кремния
Неподвижная поверхность:	Карбид кремния; карбид вольфрама, смола или графит, импрегнированный металлом		Графит, импрегнированный материалом „антимон“
Прокладки:	Этилен-пропилен; фторуглерод; фторопласт, фторопластовое покрытие; перфторэластомер		Этилен-пропилен; фторуглерод,
Пружина:	Нержавеющая сталь 316 TI; 1.4310; сплав „С“		G55–нержавеющая сталь 316 TI
Металлические детали:	Нержавеющая сталь 316 TI; сплав „С“		G30–нержавеющая сталь 316 TI



Еuropac 610



Еuropac 306

Еuropac 306

Одиночное механическое уплотнение, двухстороннее, сбалансированное, с одной пружиной

Основные особенности Europac 306

- Пригодно также для сред, содержащих твердые частицы
- Пружины вне перекачиваемого продукта: исключается засорение
- Не требуется ступенчатый вал

Основные особенности Europac 615

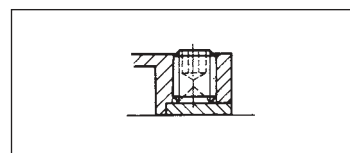
- Предназначено для работы с горячей водой
- Не требуется дополнительное охлаждение
- Используются смазочные канавки, технология проверена на множестве действующих систем
- Базируется на хорошо отработанном сбалансированном уплотнении Europac 610, отвечающем стандартам DIN
- Размеры соответствуют стандарту DIN EN 12 756 KB (короткая форма К, форма В)

Стандартные рабочие параметры

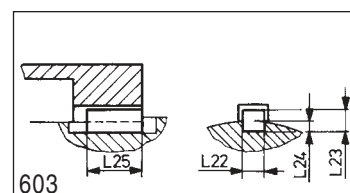
Еuropac	306	600	610	615
Диаметры валов (мм):	18 - 100	10 - 100	10 - 100	10-100
Окружная скорость (м/с):	до 25	до 25	до 50	до 25
Температура (°C):	до 180	до 220	до 220	до 170
Давление макс. (бар):	до 25	до 10	до 50	17,5 дин.25 стат.SiC/Графита
Давление мин. (бар):				2 выше давления пара

Специальные конструкции

Другие держатели



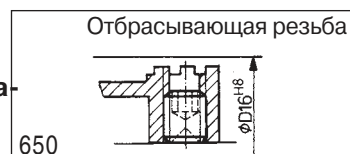
606



603

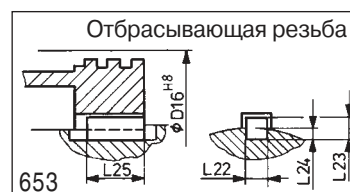
603 / 613

Другие держатели с отбрасывающими устройствами



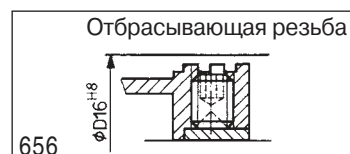
650

650 / 660



653

653 / 663

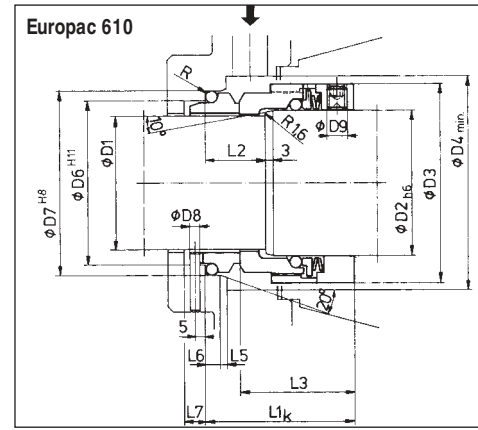
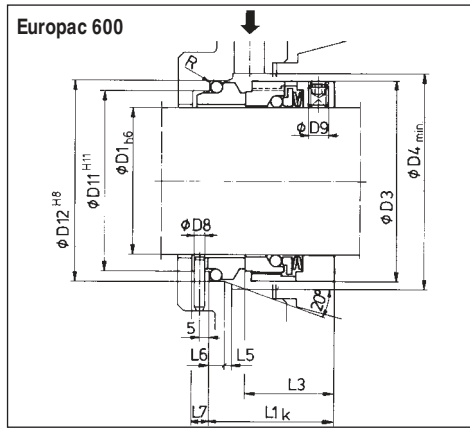


656

656 / 666

Размеры

по стандарту
DIN EN 12 756



Europac 600, 610, 615

D1	D2*	D3	D3*	D4	D4*	D6*	D7*	D8	D9	D11	D12	D16	D16*	L1K	L1K*	L2*	L3	L3*	L5	L6	L7	L22	L23	L24	L25	L25*	R
10	14	21	25	22	26	17	21	3	M4	17	21	24	28	32,5	40	18	22,5	30	1,5	4	8,5	5	3	1,9+0,1	7	5	1
12	16	23	27	24	28	19	23	3	M4	19	23	26	30	32,5	40	18	22,5	30	1,5	4	8,5	5	3	1,9+0,1	7	5	1
14	18	25	31	26	34	21	25	3	M4	21	25	28	35	42,5	18	25	32,5	1,5	4	8,5	5	3	1,9+0,1	7	7	1	
16	20	27	33	28	36	23	27	3	M4	23	27	30	38	35	42,5	18	25	32,5	1,5	4	8,5	5	3	1,9+0,1	7	7	1
18	22	31	37	34	38	27	33	3	M6	27	33	35	40	37,5	45	20	26	33,5	2	5	9	5	3	1,9+0,1	7	6	1,5
20	24	33	39	36	40	29	35	3	M6	29	35	38	42	37,5	45	20	26	33,5	2	5	9	5	3	1,9+0,1	7	6	1,5
22	26	37	41	38	42	31	37	3	M6	31	37	40	44	37,5	45	20	26	33,5	2	5	9	6	4	2,5+0,1	8	6	1,5
24	28	39	43	40	44	33	39	3	M6	33	39	42	46	40	47,5	20	28,5	36	2	5	9	6	4	2,5+0,1	8	6	1,5
25	30	40	45	41	46	34	40	3	M6	34	40	43	48	40	47,5	20	28,5	36	2	5	9	6	4	2,5+0,1	8	6	1,5
28	33	43	48	44	49	37	43	3	M6	37	43	46	51	42,5	50	20	31	38,5	2	5	9	6	4	2,5+0,1	8	8	1,5
30	35	45	50	46	51	39	45	3	M6	39	45	48	55	42,5	50	20	31	38,5	2	5	9	6	4	2,5+0,1	8	8	1,5
32	38	47	55	48	58	42	48	3	M6	42	48	51	60	42,5	50	20	31	38,5	2	5	9	6	4	2,5+0,1	8	8	1,5
33	38	48	55	49	58	42	48	3	M6	42	48	51	60	42,5	50	20	31	38,5	2	5	9	6	4	2,5+0,1	8	8	1,5
35	40	50	57	51	60	44	50	3	M6	44	50	55	62	42,5	50	20	31	38,5	2	5	9	6	4	2,5+0,1	8	8	1,5
38	43	55	60	58	63	49	56	4	M6	49	56	60	65	45	52,5	23	32	39,5	2	6	9	6	4	2,5+0,1	8	8	1,5
40	45	57	62	60	65	51	58	4	M6	51	58	62	68	45	52,5	23	32	39,5	2	6	9	6	4	2,5+0,1	8	8	1,5
43	48	60	66	63	68	54	61	4	M6	54	61	65	70	45	52,5	23	32	39,5	2	6	9	6	4	2,5+0,1	8	6	1,5
45	50	62	68	65	70	56	63	4	M6	56	63	68	72	45	52,5	23	32	39,5	2	6	9	6	4	2,5+0,1	8	6	1,5
48	53	66	71	68	73	59	66	4	M6	59	66	70	75	45	52,5	23	32	39,5	2	6	9	6	4	2,5+0,1	8	6	1,5
50	55	68	74	70	75	62	70	4	M6	62	70	72	78	47,5	57,5	25	33,5	43,5	2,5	6	9	6	4	2,5+0,1	8	8	2
53	58	71	79	73	83	65	73	4	M6	65	73	75	85	47,5	57,5	25	33,5	43,5	2,5	6	9	6	4	2,5+0,1	8	8	2
55	60	74	82	75	85	67	75	4	M6	67	75	78	88	47,5	57,5	25	33,5	43,5	2,5	6	9	6	4	2,5+0,1	8	8	2
58	63	79	85	83	88	70	78	4	M8	70	78	85	90	52,5	62,5	25	38,5	48,5	2,5	6	9	8	5	3,1+0,2	10	10	2
60	65	82	87	85	90	72	80	4	M8	72	80	88	95	52,5	62,5	25	38,5	48,5	2,5	6	9	8	5	3,1+0,2	10	10	2
63	68	85	90	88	93	75	83	4	M8	75	83	90	95	52,5	62,5	25	38,5	48,5	2,5	6	9	8	5	3,1+0,2	10	8	2
65	70	87	92	90	95	77	85	4	M8	77	85	95	98	52,5	62,5	25	38,5	48,5	2,5	6	9	8	5	3,1+0,2	10	10	2
70	75	92	100	95	104	83	92	4	M8	83	92	98	105	60	70	28	44	54	2,5	7	9	8	5	3,1+0,2	10	10	2
75	80	99	105	104	109	88	97	4	M8	88	97	105	110	60	70	28	44	54	2,5	7	9	8	5	3,1+0,2	10	10	2
80	85	105	110	109	114	95	105	4	M8	95	105	110	115	60	70	28	44	54	3	7	9	8	5	3,1+0,2	10	10	2,5
85	90	110	116	114	119	100	110	4	M8	100	110	115	120	60	75	28	44	59	3	7	9	8	5	3,1+0,2	10	13	2,5
90	95	116	121	119	124	105	115	4	M8	105	115	120	130	65	75	28	49	59	3	7	9	10	6	3,7+0,2	13	13	2,5
95	100	121	126	124	129	110	120	4	M8	110	120	130	132	65	75	28	49	59	3	7	9	10	6	3,7+0,2	13	13	2,5
100	105	126	131	129	134	115	125	4	M8	115	125	132	138	65	75	28	49	59	3	7	9	10	6	3,7+0,2	13	13	2,5

*Размеры для Europac 610,615. Размеры для других диаметров валов – по заказу.

FSD128rus ИЗМ. 01-06 Напечатано в Европе

**Чтобы найти вашего местного
представителя Flowserve**

и узнать больше о корпорации Flowserve,
посетите www.flowserve.com

**ISO 9000
Certified**

Корпорация Flowserve установила промышленное лидерство в разработке и производстве своих продуктов. При правильном выборе этот продукт компании на Flowserve предназначен для улучшения намеченной функциональной надежности на период эксплуатационной долговечности. Кроме того, покупатель или пользователь продуктов компании Flowserve должен знать, что продукты компании Flowserve могут быть использованы в различных применениях в различных рабочих промышленных условиях. Несмотря на то, что компания Flowserve может предоставить общие руководящие документы, она не может определенную информацию и предупреждения для всех возможных применений. Таким образом, покупатель/пользователь должен взять на себя всю ответственность по надлежащему определению размера, установке, эксплуатации и техническому обслуживанию продуктов компании Flowserve. Покупатель/пользователь должен прочитать и понять поставляемую с продуктом инструкцию по установке и обучить своих работников и подрядчиков безопасной эксплуатации продуктов компании Flowserve в соответствии с конкретным применением.

Содержащиеся в данной литературе информация и спецификации предназначены только для информационных целей и не должны полностью соблюдаться или служить в качестве гарантии при ссылке на удовлетворительные результаты. Ничто из содержащегося здесь не может быть истолковано в качестве гарантии, выражений или подразумеваемых, в отношении всего, что касается этого продукта. В результате того, что компания Flowserve постоянно улучшает и совершенствует конструкцию изделия, спецификации, размеры и содержащаяся здесь информация могут быть изменены без предварительного уведомления. В случае возникновения вопроса относительно этих положений покупатель/пользователь должен связаться с одним из расположенных по всему миру офисов корпорации Flowserve.

© 2005 Flowserve Corporation

USA and Canada

Flowserve Corporation
Flow Solutions
Kalamazoo, Michigan USA
Телефон: 1 269 381 2650
Телефакс: 1 269 382 8726

Europe, Middle East, Africa

Flowserve Corporation
Flow Solutions
Roosendaal, The Netherlands
Телефон: 31 165 581400
Телефакс: 31 165 552622

Asia Pacific

Flowserve Corporation
Flow Solutions
Singapore
Телефон: 65 684 65100
Телефакс: 65 674 71963

Latin America

Flowserve Corporation
Flow Solutions
Mexico City
Телефон: 52 55 5567 7170
Телефакс: 52 55 5567 4224